



新富

NEW MODEL GRAND OPEN

神楽岡

天井をあげたゆつたりOLX。ワンフロアでつなげるのにパブリックとプライベートが分けられて、ずっと暮らしやすい平屋です。



旭川市新富2条1丁目



家族という宝物を入れる箱

écrin エクリン

敷地面積: 199.72㎡(60.41坪) 1F床面積: 62.10㎡(18.75坪)
 2F床面積: 112.61㎡(34.00坪) 延床面積: 50.51㎡(15.25坪)
 ■交通: 電気軌道バス(新富2-1)徒歩3分 ■地蔵池/水田兼用池/第1種居住用地 ■設備: 60%・200% ■水道/上下水道/北海道電力、都市ガス ■学区: 新富小学校・新富中学校 ■完成年: 2016年4月29日



テラスのある平屋住宅

RavisiaII ラヴィシア

敷地面積: 308.78㎡(93.41坪)
 総 建 積: 99.30㎡(30.14坪)

■交通: 電気軌道バス(神楽岡7-3)徒歩4分 ■地蔵池/水田兼用池/第1種低層住居専用地域 ■設備: 60%・200% ■水道/上下水道/北海道電力、都市ガス ■学区: 藤新小学校・藤が丘中学校 ■完成年: 2016年4月29日



旭川市神楽岡4条4丁目



Joyfulhome

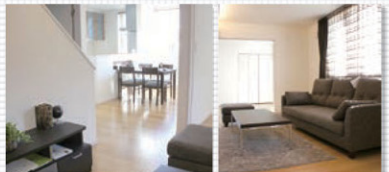
GW4棟一斉公開!

4/29(金)・30(土)
 5/1(日)・5(祝)・6(金)・7(土)・8(日)
 10:00~17:00

familia

ファミリア
 ブラウンを基調とした
 シンプルモダン

旭川市春光7条5丁目



敷地面積: 212.72㎡(64.34坪)
 1F床面積: 62.10㎡(18.75坪)
 2F床面積: 48.85㎡(14.75坪)
 延床面積: 110.95㎡(33.50坪)
 ■交通: 電気軌道バス(春光6-8)徒歩5分 ■地蔵池/水田兼用池/第1種居住用地 ■設備: 60%・200% ■水道/上下水道/北海道電力 ■学区: 北緑小学校・豊北中学校 ■完成年: 2015年7月1日

ポーチ支払い **46,769円**
 月々 **51,917円**
 土地+建物+消費税 **2,320万円**



春光

モデルハウス販売会

旭町



ポーチ支払い **46,769円**
 月々 **46,725円**
 土地+建物+消費税 **2,150万円**

敷地面積: 164.54㎡(49.77坪)
 1F床面積: 52.99㎡(16.00坪)
 2F床面積: 52.99㎡(16.00坪)
 延床面積: 105.98㎡(32.00坪)
 ■交通: 電気軌道バス(旭町18)徒歩4分 ■地蔵池/水田兼用池/第1種居住用地 ■設備: 60%・200% ■水道/上下水道/北海道電力、旭川ガス ■学区: 北小中学校・旭川中学校 ■完成年: 2015年9月18日

美はな華

家が、キャンパス

旭川市旭町18条1丁目



〈第7回オトナの座談会〉 普通の日/日/土/金が見える住まいは幸せの原点。そして暮らす宝物。時の流れも愛着も見える、心地よい家をつくるには...

My Homeを宝物にする方法。



日時 **5月21日(土)** 13:00~15:00
 会場 **ジョイフルホームショールーム**にて
 (旭川市永山14条3丁目1-13)
 応募方法 参加ご希望の方は当社まで電話ください。
 定員に成り次第締め切らせて頂きます。



ジョイフルホームの魅力
見えぬ、所の大切さ
 ・地震対策の大切さ
 ・緑地の大切さ
 ・断熱の大切さ

株式会社 ジョイフルホーム

旭川支店 〒079-8424 旭川市永山14条3丁目4-13 ☎0120-372-635
 ジョイフルホーム 検索 (北海道旭川市) (旭川市) (旭川市) (旭川市) (旭川市)