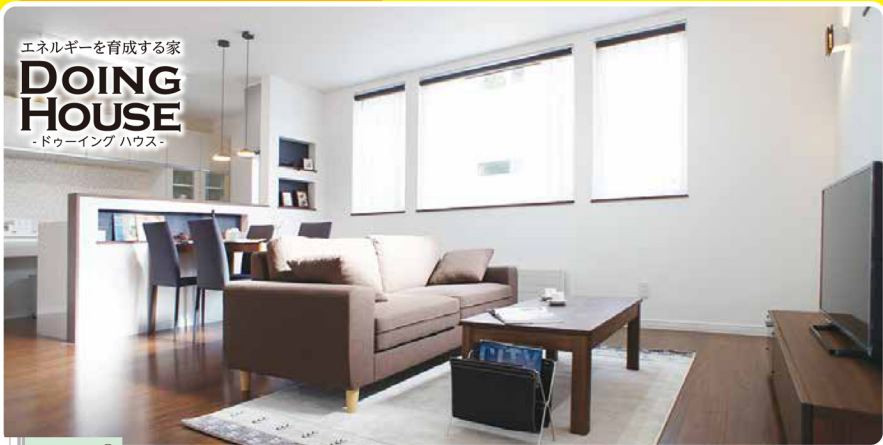


# 決算期! モデルハウス大商談会!! 3.17 sat 18 sun 10:00-17:00



**旭川市緑が丘東3条1丁目**

ENE FARM SYSTEM & SOLAR HEATING SYSTEM

HEMS  
HEMSは、家屋での電気機器をつないでエネルギーを無駄に「見える化」し上手に節約できます。

●第1種換気システム  
●トリプルサン

■土地+建物+消費税+家具+家電+照明+カーテン **2,980万円**

■敷地面積:240.12㎡(72.63坪) ■1F床面積:59.62㎡(18.00坪)  
■延床面積:112.61㎡(34.00坪) ■2F床面積:52.99㎡(16.00坪)

■交通/電気鉄道バス[東大前]1停徒歩2分 ■地目/宅地 ■用途地域/第1種低層住居専用地域 ■建ぺい率/容積率/40%-60% ■設備/上下水道、北海道電力、旭川ガス ■学区/緑が丘小学校・緑が丘中学校 ■完成年月/2015年5月 ■取引価格/売主 ■広告有効期間/平成30年3月末日



平屋で家族との距離が近づくおうち。

Relief = 安らぐ

神楽岡公園近く(110m)、静かな時間が流れる上品な佇まいの平建てのおうちです。

今、幅広い年代の平屋は、限設層がないので、小さな子どもやご年配の方がいらっしゃるご家庭でも、安心して暮らせるのが魅力。各部屋に設けたウォークインクローゼットなど、お暮らしがもっと楽になります。

**旭川市神楽岡2条4丁目**

土地+建物+消費税+家具+家電+照明+カーテン **2,430万円**

■敷地面積:264.44㎡(79.99坪) ■1F床面積:100.20㎡(30.25坪)  
■延床面積:100.20㎡(30.25坪)

■交通/電気鉄道バス[神楽岡]4停徒歩5分 ■地目/宅地 ■用途地域/第1種低層住居専用地域 ■建ぺい率/容積率/40%-60% ■設備/上下水道、北海道電力、旭川ガス ■学区/緑新小学校・緑が丘中学校 ■完成年月/2015年2月 ■取引価格/売主 ■広告有効期間/平成30年3月末日

モデルハウス3棟  
先行予約  
受付中!!

**旭川市末広東2条10丁目**

末広モデルA

1F 2F

土地+建物+消費税  
販売価格 **2,260万円**

コンパクトでありながら収納もたっぷり充実したお家。1Fは回遊型のプランになっており、使いやすい動線。2Fの大きな洋室は使い方や家族の変化に合わせて将来2部屋に区切る事もできます。

■敷地面積:198.88㎡(60.16坪) ■1F床面積:63.76㎡(19.24坪)  
■延床面積:109.30㎡(32.99坪) ■2F床面積:45.54㎡(13.75坪)

■交通/電気鉄道バス[末広]1条9丁目1停徒歩1分 ■地目/宅地 ■用途地域/第1種低層住居専用地域 ■建ぺい率/容積率/40%-60% ■設備/上下水道、北海道電力、旭川ガス ■学区/廣雲小学校・広成中学校 ■予定完成年月/2018年5月

**旭川市春光4条8丁目**

末広モデルB

1F 2F

土地+建物+消費税  
販売価格 **2,390万円**

モダンな色合いでまとめたつ、一部に可愛さも感じられる内装になっています。1Fの洋室もゆとりとしていて、ライフスタイルの変化に合わせた使い方をすることができます。2Fにはライブラリーもあり、家族みんなの本を収納したり、コレクションのディスプレイにも使えます。

■敷地面積:236.34㎡(71.49坪) ■1F床面積:61.27㎡(18.49坪)  
■延床面積:114.26㎡(34.49坪) ■2F床面積:52.99㎡(16.00坪)

**旭川市春光4条8丁目**

春光モデル

1F 2F

土地+建物+消費税  
販売価格 **2,380万円**

広々としたLDKと、玄関ホールも大きめの設計に。2Fのホールには趣味や子供たちが勉強するのにぴったりの幅広いカウンター。洋室に設置した大きなウォークインクローゼットは衣類が多くてもすっきり収納することができます。

■敷地面積:195.50㎡(59.14坪) ■1F床面積:61.27㎡(18.49坪)  
■延床面積:114.26㎡(34.49坪) ■2F床面積:52.99㎡(16.00坪)

■交通/電気鉄道バス[春光]4条8丁目1停徒歩1分 ■地目/宅地 ■用途地域/第1種低層住居専用地域 ■建ぺい率/容積率/70%-200% ■設備/上下水道、北海道電力、旭川ガス ■学区/北嶺小学校・城北中学校 ■完成予定年月/2018年4月下旬

Joyfullhome  
株式会社 Joyfulhome  
旭川市永山14条3丁目4-13 旭川支店  
☎0120-372-635

【店舗】北海道支店(札幌) 3F 上野04976号  
【店舗】札幌支店(北海道支店) 上野024号 【店舗】旭川支店(旭川) 10133号  
取引価格/売主 広告有効期間/平成30年3月末日

■交通/電気鉄道バス[末広]1条9丁目1停徒歩1分 ■地目/宅地 ■用途地域/第1種低層住居専用地域 ■建ぺい率/容積率/40%-60% ■設備/上下水道、北海道電力、旭川ガス ■学区/廣雲小学校・広成中学校 ■予定完成年月/2018年5月

■交通/電気鉄道バス[春光]4条8丁目1停徒歩1分 ■地目/宅地 ■用途地域/第1種低層住居専用地域 ■建ぺい率/容積率/70%-200% ■設備/上下水道、北海道電力、旭川ガス ■学区/北嶺小学校・城北中学校 ■完成予定年月/2018年4月下旬