

子どもを育てる。

通勤時間に余裕をもって少しでも多くの時間を子どもと暮らしたい。
買い物・病院・幼稚園・児童会館などの環境が整った地域で暮らす。
忙しい子育ての世代だからこそ、仕事と家庭を繋ぐ時間は短くしたい。
そんなあなたを応援するプロジェクトです。



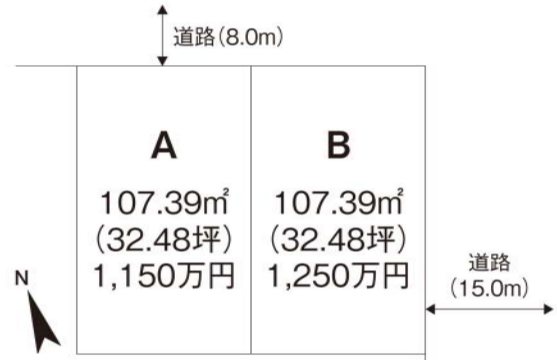
自宅から
札幌駅まで
24分

徒歩
9分

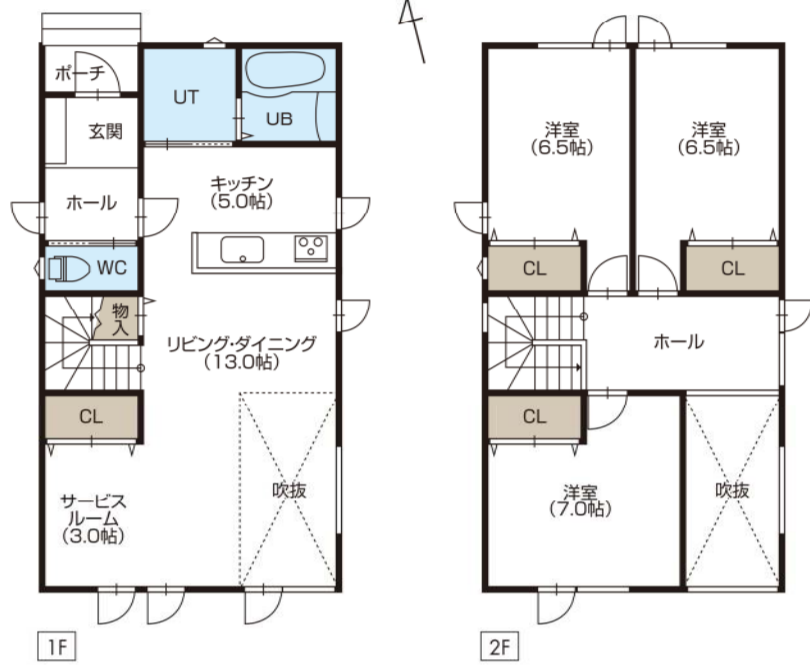
札幌市豊平区平岸1条14丁目6番

LIFE INFORMATION

- 地下鉄南平岸駅……………徒歩9分
- 札幌市立平岸小学校……………徒歩4分
- 平岸ミニ児童会館……………徒歩4分
- 天神山児童会館……………徒歩10分
- いし胃腸科内科……………徒歩5分
- まつぞの小児科医院……………徒歩6分
- ひらぎし幼稚園……………徒歩10分
- 西友平岸店……………徒歩8分



●所在地/札幌市豊平区平岸1条14丁目6番 ●交通/地下鉄南北線「南平岸」駅徒歩9分 ●価格/1,150万円、1,250万円 ●土地面積/107.39㎡ ●販売区画数/全2区画 ●造成完了時期/平成25年7月末 ●引渡し時期/平成25年7月末 ●土地の権利形態/所有権 ●道路/北側8.0m、東側15.0m(アスファルト舗装) ●用途地域/第1種中高層住居専用地域 ●建ぺい率/60% ●容積率/200% ●建築条件/付 ●設備/電気/都市ガス/水道/下水
※弊社売主物件につき仲介手数料は不要です。
建築条件付この土地は土地売買契約後3ヶ月以内に弊社ジョイフルホームと住宅の建築請負規約を締結していただくことを条件として販売いたします。この期間内に住宅を建築しないことが確定したとき、または住宅の建築請負契約が成立しなかった場合には、土地売買契約は白紙となり、受領した金額は全額お返しいたします。



経済的な
オールガス
エコジョーズ
の家

プラン例 あなたがAの土地に家を建てた場合
土地1,150万円 + 建物1,580万円

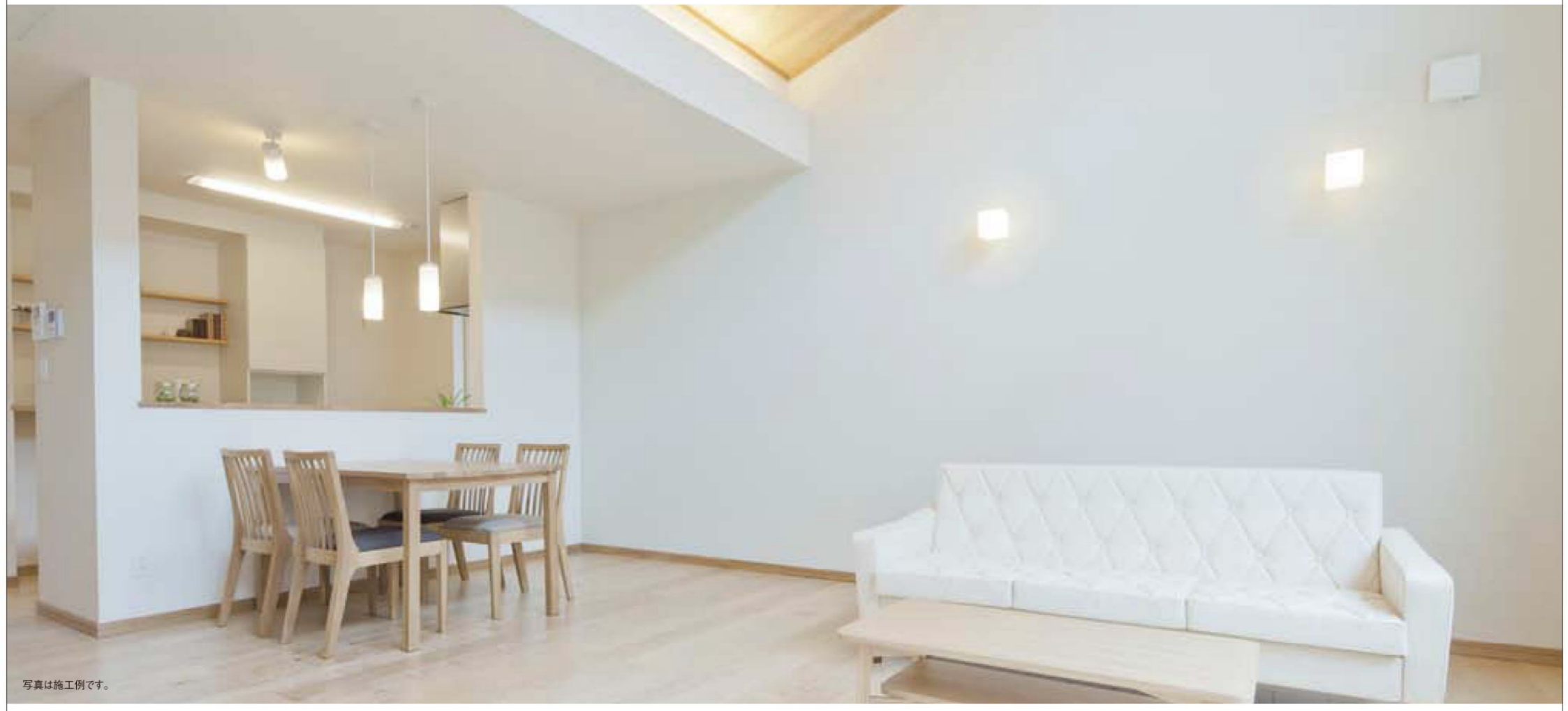
合計 **2,730**万円 (税込)

完済するまで金利が一定
ジョイフルホーム提携ローン(北洋銀行)
35年金利固定 1.95%(一般団信+8大疾病保障付)
月々のお支払い例 ●自己資金/0円 ●借入/2,730万円
●月々(当初3年間)/89,735円 ●ボーナス払いなし

選べる住宅ローン(弊社提携市内金融機関)
3年固定金利(期間選択型)当初3年間金利0.9%
月々のお支払い例 ●自己資金/0円 ●借入/2,730万円
●月々(当初3年間)/75,798円 ●ボーナス払いなし

※プラン例は弊社ジョイフルホームで建築した場合のプラン例です。土地購入者の設計プランのための一例であって、当該プランの採用可否は任意です。※基礎補強・地盤改良・新設給水・外構工事は別途。登記費用・融資費用・その他建物標準仕様以外のオプションは含まれません。詳細は係員に確認ください。※固定金利型の新規実行利率は原則毎月変動します。※金融情勢の変化により変更することがあります。※金利は全て平成25年5月1日現在のものです。金利は変更される場合があります。

●所在地/札幌市豊平区平岸1条14丁目6番 ●間取り/4LDK ●延床面積/101.01㎡ ●土地面積/107.39㎡ ●設備/外張断熱工法+土間防湿コンクリート/オールガスエコジョーズ(暖房、給湯、ガスコンロ)/テレビインターホン/システムキッチン/シューズボックス/1坪ユニットバス/シャンプードレッサー/全室照明器具/高断熱樹脂サッシ/全窓複層LOW-Eガラス/全窓網戸/スノーダクト屋根/高断熱玄関ドア



写真は施工例です。