

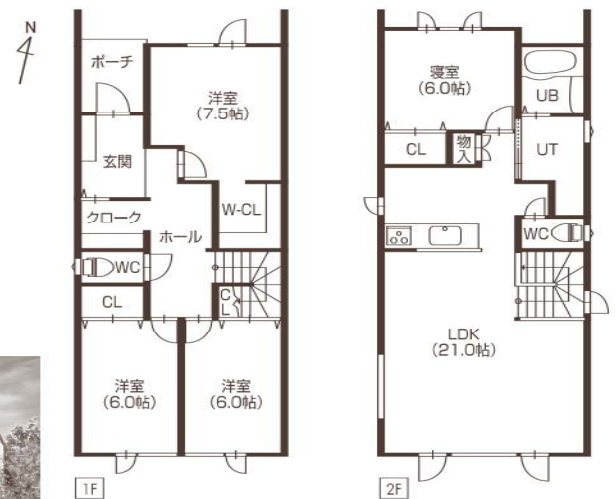
MODELHOUSE GRAND OPEN

小中学校・スーパー・コンビニが揃う好立地の物件。

7.13 SAT · 14 SUN · 15 MON

OPEN 10:00 CLOSE 17:00

札幌市白石区菊水元町8条2丁目16番11



土地+建物
合計 **2,490** (税込) 万円

●所在地 / 札幌市白石区菊水元町8条2丁目16番11 ●交通 / JRバス「菊水元町7条」駅徒歩4分 ●間取り / 4LDK
●延床面積 / 117.59㎡ ●土地面積 / 137.70㎡ ●用途地域 / 第2種中高層住居専用地域 ●建ぺい率 / 60% ●容積率 / 200% ●道路 / 北側8.00m(アスファルト舗装) ●設備 / 外張断熱工法 / エコジョーズ(オールガス) / テレビインターホン / システムキッチン / シューズクロック / 1坪ユニットバス / シャンプードレッサー / シャワートイレ / セントラルヒーティング暖房 / 高断熱樹脂サッシ / LOW-E高断熱ガラス / 全室網戸 / スノーダクト ●確認申請番号 / 第I&I 130874号 ●建物完成予定日 / 平成25年7月13日



米里小学校
.....徒歩6分



米里中学校
.....徒歩9分



コープさっぽろ
.....徒歩6分



セブンイレブン
.....徒歩4分



TSUTAYA
.....徒歩3分



イオン札幌苗穂店
.....車で5分

お問合せ
資料請求

■平日見学ご予約ダイヤル
FREE.0120-705-322
TEL.011-860-3500 FAX.011-846-4800

■売主 株式会社ジョイフルホーム 札幌支店
札幌市白石区南郷通2丁目北1番29 第7後藤ビル1F
1級建築士事務所(石)第5457号 北海道知事許可(般-23)上第04976号 宅地建物取引業 上川(2)第1083号

Joyfullhome www.joyfullhome.com

写真は施工例です。